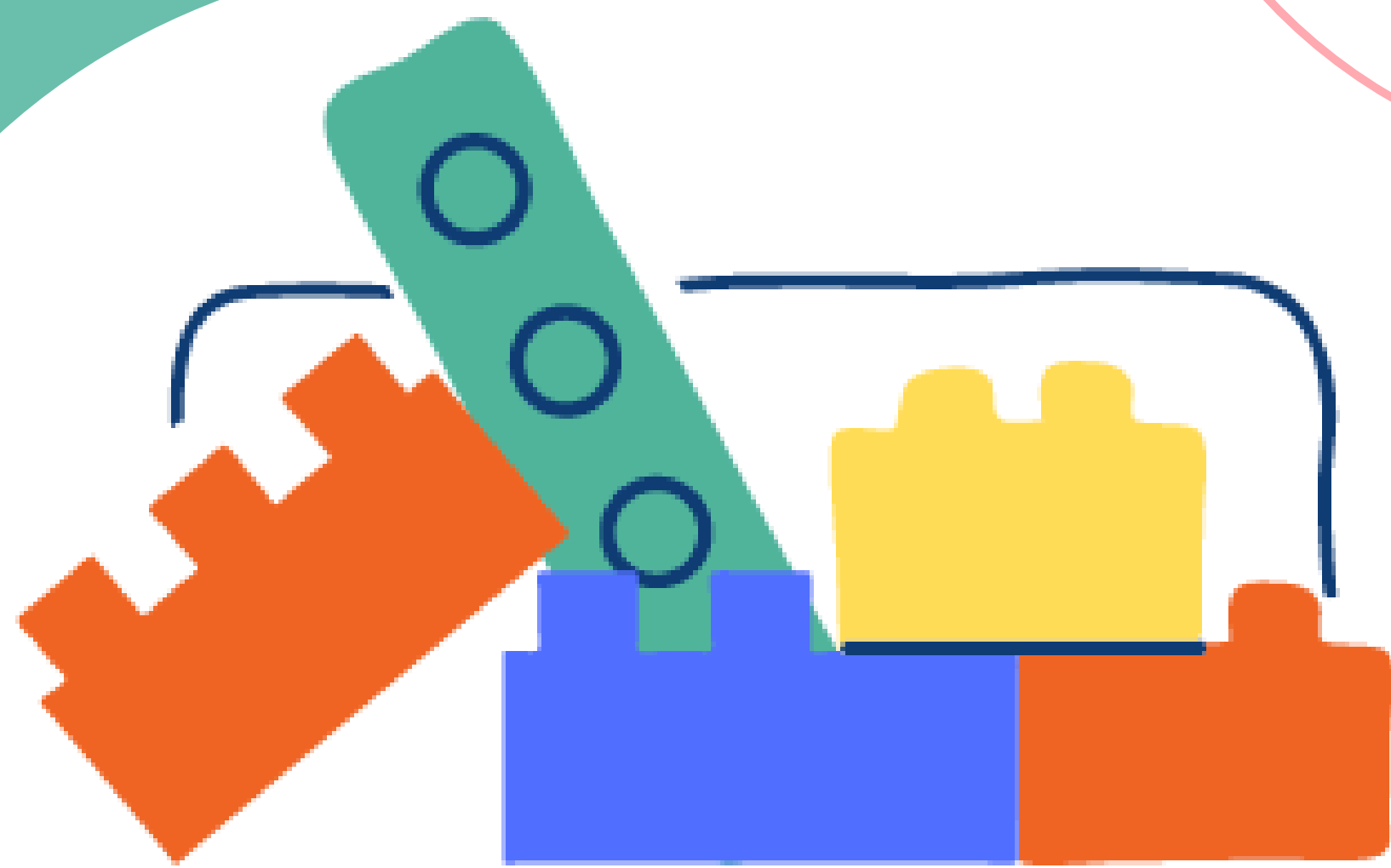


Bierzemy udział w

Ogólnopolskim Projekcie Edukacyjnym

na rok szkolny 2024/2025



Kreatywna MATEMATYKA

wspierający rozwijanie
kluczowych kompetencji
matematycznych

AUTOR PROJEKTU

PATRYCJA LAMPARSKA

SZKOŁA PODSTAWOWA SPECJALNA NR 240
W WARSZAWIE



PATRONAT MEDIALNY

Pani Monia

AMOS



fiorello

bliżej
przedszkola



Pedagogika Specjalna
portal dla nauczycieli